

con  cittadini

 Città  
di Lugano

# Pianificazione di Brè e Aldesago



Nel 2018 abbiamo dato avvio alla revisione del piano regolatore nel quartiere di Brè e Aldesago, accompagnandola con alcuni momenti d'incontro con la popolazione. Il vostro coinvolgimento, care e cari concittadine/i, è stato prezioso e ha contribuito a sviluppare lo scenario di pianificazione che andiamo ora ad illustrarvi.

luglio 2020 - il Municipio di Lugano



## Lo scenario scelto

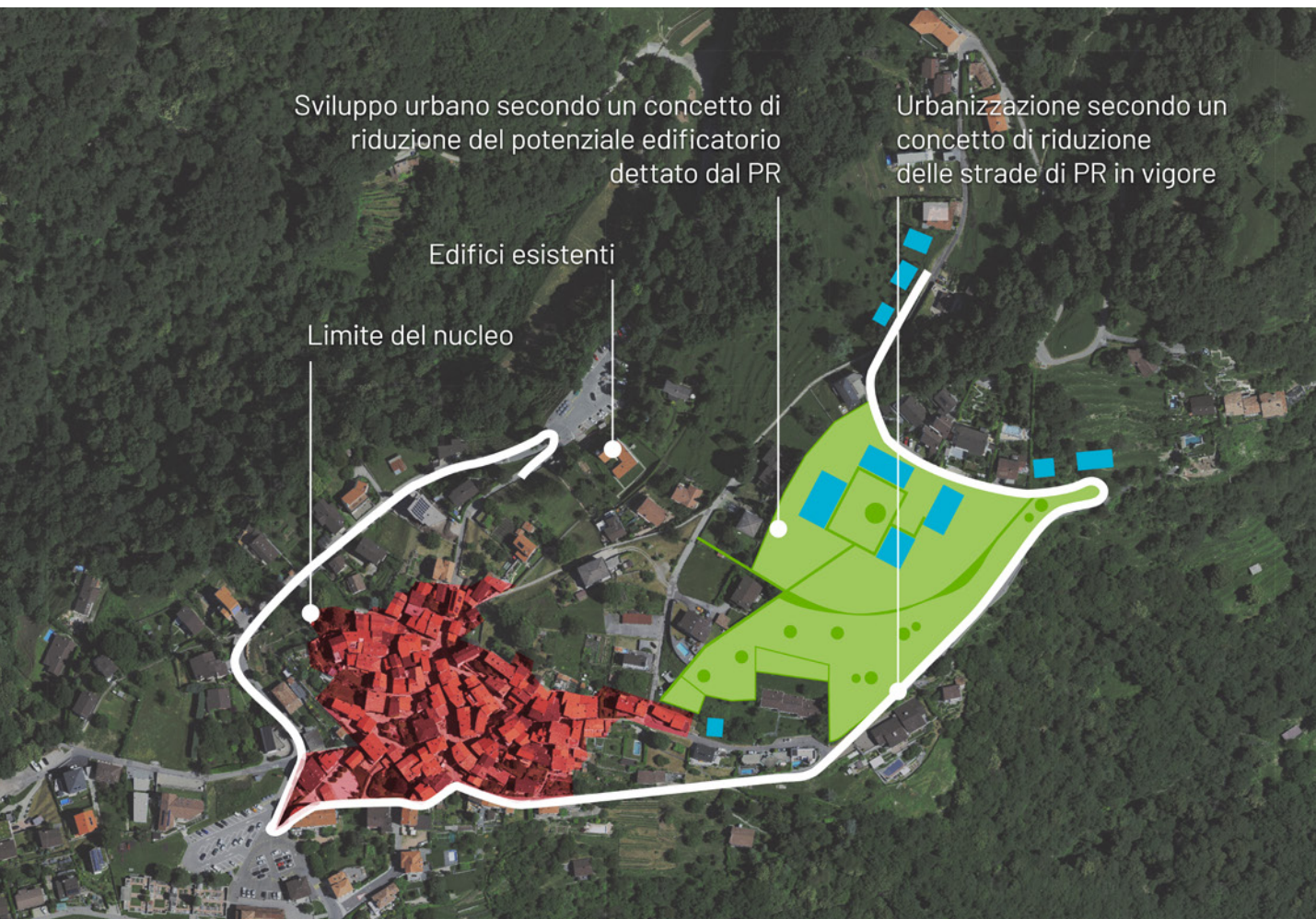


Il Municipio ha optato per approfondire uno scenario di sviluppo moderato. Da un lato si vogliono preservare il paesaggio e gli elementi di pregio del contesto particolare di Brè, dall'altro si riconosce e si promuove il carattere residenziale con interventi di qualità e armonia con il territorio costruito.

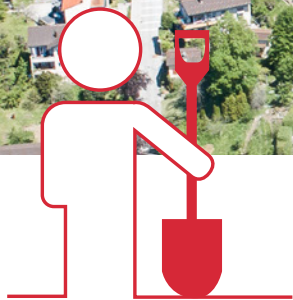
Lo scenario propone sostanzialmente il mantenimento delle infrastrutture esistenti, abbandonando la proposta di nuova strada di servizio per il comparto a monte del nucleo di Brè, riducendo i potenziali edificatori di circa 30% e concentrando le edificazioni nei punti più idonei, garantendo così maggiori spazi

liberi e una maggiore tutela del paesaggio, a beneficio dell'accessibilità pubblica.

La riduzione dei potenziali edificatori è accompagnata dall'introduzione di norme per la promozione della qualità degli insediamenti, valide per le nuove costruzioni. Quest'ultima misura si applicherà sia a Brè che ad Aldesago.







## La zona di pianificazione

Per la corretta attuazione degli orientamenti di pianificazione scelti dal Municipio, si rende necessaria l'istituzione di una zona di pianificazione.

All'interno del perimetro della zona di pianificazione, e per un tempo determinato, non si possono realizzare interventi edilizi che possano compromettere gli obiettivi proposti con la revisione del Piano regolatore.

Si tratta di uno strumento di salvaguardia che permette di completare la procedura pianificatoria, evitando che vengano realizzati interventi contrari allo scenario di sviluppo territoriale proposto dal Municipio.



# Calendario

**29 giugno 1986**

Approvazione del PR di Lugano, Castagnola e Brè.

**dicembre 2017**

Attribuzione mandato per revisione PR.

**aprile 2018**

Distribuzione di un sondaggio alla popolazione residente a Brè e Aldesago.

**2019**

Elaborazione Piano di indirizzo per esame preliminare.

**24 luglio 2020**

Trasmissione degli atti al Dipartimento del territorio per esame preliminare e istituzione della zona di pianificazione.

**14 novembre 2010**

Mozione "Il PR di Brè è da rivedere subito".

**12 aprile 2018**

Avvio del coinvolgimento dei cittadini con un incontro-scambio nella palestra di Brè.

**10 novembre 2018**

Secondo incontro ad Aldesago sugli scenari pianificatori all'esame del Municipio di Lugano.

**luglio 2020**

Distribuzione ai cittadini dell'opuscolo informativo sullo scenario scelto e sull'avanzamento del processo pianificatorio.

**consultazione**

A seguito dell'esame preliminare cantonale, gli atti saranno posti in consultazione pubblica e sarà possibile esprimere osservazioni.



DPAM - Dicastero sviluppo territoriale progetto con-i-cittadini

Via della Posta 8

6900 Lugano

[conicittadini@lugano.ch](mailto:conicittadini@lugano.ch)

058 866 77 11