

14 febbraio 2022



Comparto di Piazza Molino Nuovo

Revisione dell'assetto urbanistico e
del piano regolatore

Direttore
Arch. Marco Hubeli

Capo Area Pianificazione
Arch. Andrea Felicioni

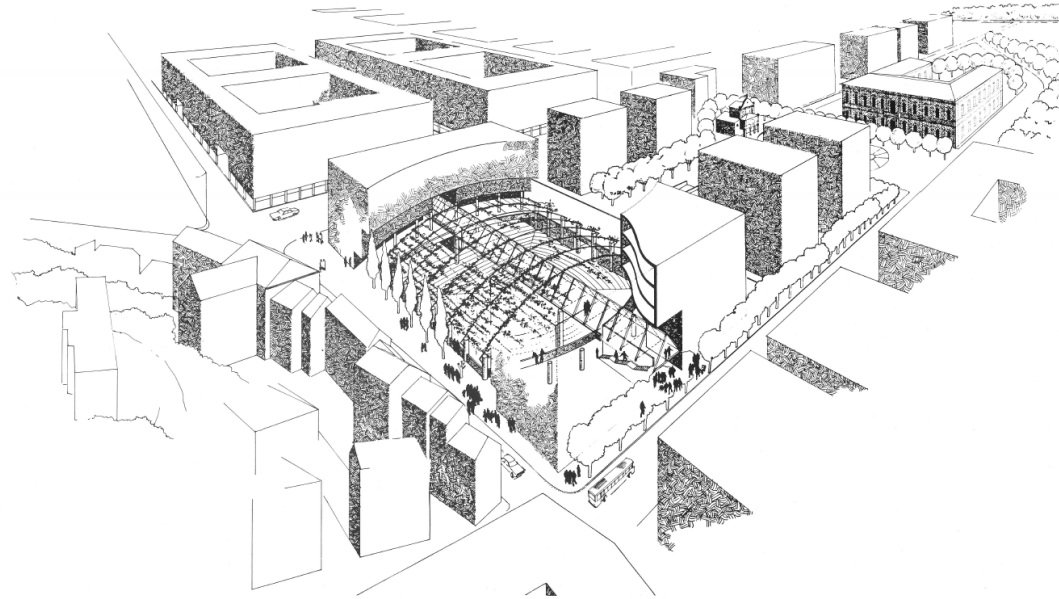
Città di Lugano
Divisione Pianificazione, ambiente e mobilità



Il comparto di studio



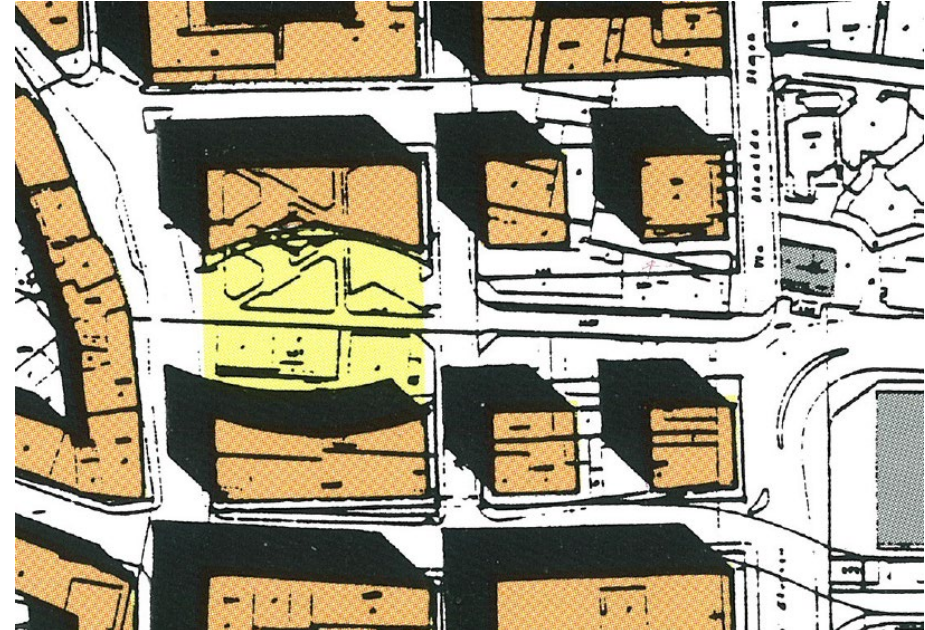
L'assetto urbanistico emerso dal concorso del 1991



L'assetto urbanistico emerso dal concorso del 1991



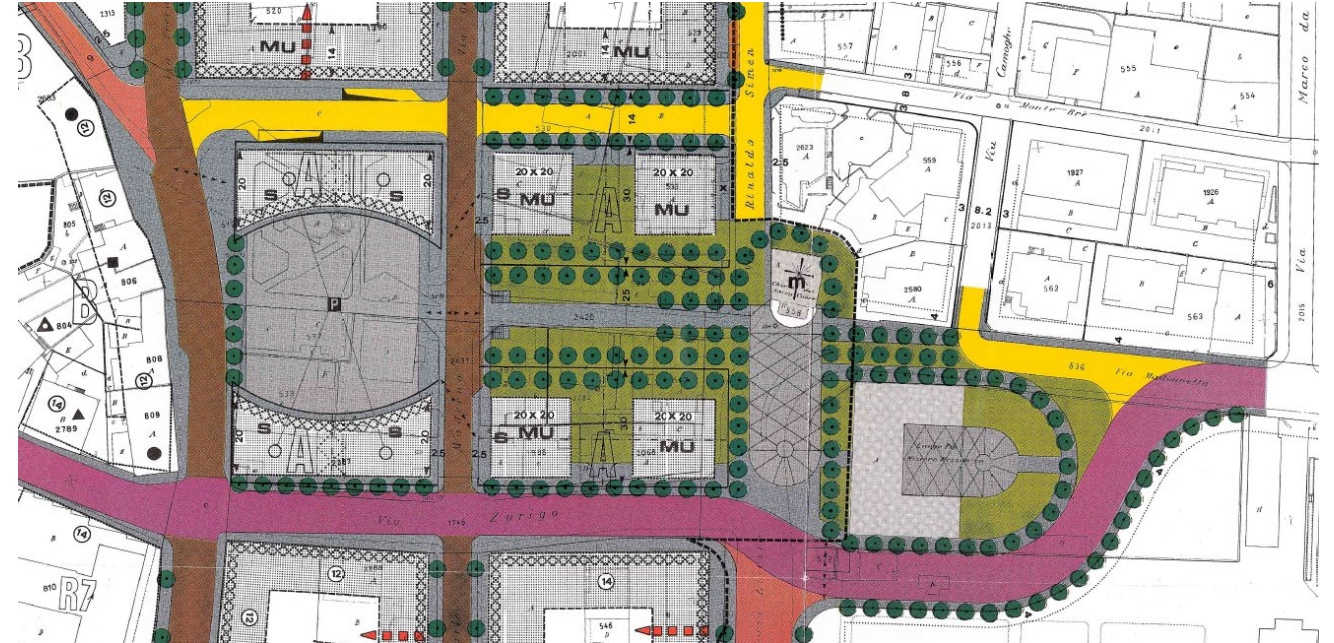
Il settore da rivedere



Il settore da rivedere



Il settore da rivedere



Il settore da rivedere

I nuovi indirizzi per il settore centrale del PP2

- rinuncia allo spostamento di via Madonnetta a sud
- rinuncia alle volumetrie previste dal piano
- rinuncia al complesso sistema di espropriazioni e impropriazioni

→ La rete stradale e le proprietà pubbliche rimangono a grandi linee quelle attuali



Il perimetro di progettazione



Gli spazi pubblici prioritari



Gli isolati di proprietà privata

Indirizzi per gli spazi pubblici Piazza Molino Nuovo e via Trevano

- realizzare un autosilo sotto la piazza (ca. 60 posti) ed eliminare i posteggi pubblici in superficie
- riqualificare la piazza (verde, acqua, spazi per il quartiere)
- possibilità di ridurre/pedonalizzare la strada sul lato nord





Indirizzi per gli spazi pubblici Via Simen e chiesa della Madonnetta

- riqualificare via Simen (valutare di spostare i posteggi blu nel nuovo autosilo)
- riqualificare lo spazio antistante la chiesa (per quanto possibile)





Indirizzi per gli spazi pubblici Corso Elvezia



- riqualificare lo spazio stradale considerando che è possibile eliminare una delle due corsie sud-nord



Indirizzi per gli isolati di proprietà privata



- adeguato sfruttamento dei fondi
- soluzioni urbanistiche di qualità e di più facile realizzazione, che apportino un beneficio al quartiere e alla collettività
- possibili sinergie con il previsto autosilo interrato (accessi; realizzazione di posteggi privati ecc.)
- considerare la presenza della chiesa e degli elementi di valore storico







Il mandato di studi paralleli

- 4 Gruppi di progettazione hanno lavorato separatamente allo stesso compito
- 2 workshop intermedi e 1 workshop finale con il Collegio d'esperti
- Rapporto conclusivo e Raccomandazioni del Collegio d'esperti (v. pubblicazione)
- i risultati costituiscono la base per la revisione del piano regolatore

I 4 gruppi interdisciplinari

CONT-S	capofila arch. Sabrina Contratto
Studi Associati	capofila arch. Felix Günther
Habitat	capofila arch. Francesca Pedrina
Guscetti	capofila arch. Giovanni Guscetti

Coordinamento: Orsi & Associati, architetti Lorenzo Orsi e Roberta Poretti

Gruppo CONT-S

Sabrina Contratto, CONT-S GmbH

Marco Duarte, Atelier Marco Duarte Architekten AG

Edvardas Bukota, Atelier Bukota

Johannes Heine, USUS Landschaftsarchitektur AG

Jordi Riegg, Rombo GmbH



Gruppo Habitat

Francesca Pedrina, Studio Habitat SA

Matteo Inches, Inches Geleta Architetti sagl

Federico Scopinich, Land Suisse sagl



Gruppo Guscelli

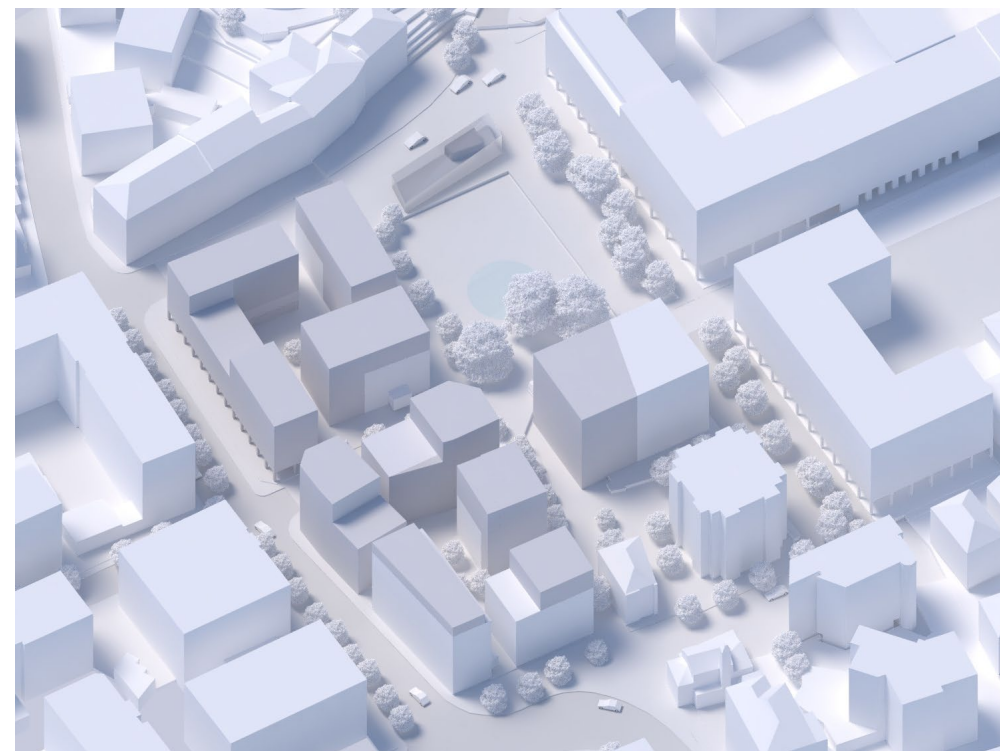
Giovanni Guscelli, Guscelli architettura e pianificazione

Romina Grillo, grillovasiu studio d'architettura

Francesca Kamber Maggini, Studio d'architettura del paesaggio

Francesco Allievi, Francesco Allievi SA

Massimo Ferrari, Bonalumi, Ferrari e Partner SA



Collegio d'esperti

Cristina Zanini-Barzaghi, Presidente

Filippo Lombardi, Municipale

Marco Hubeli, DPAM

Andrea Felicioni, DPAM

Cristiana Guerra, Architetto, Bellinzona

Roberto Briccola, Architetto, Giubiasco

Mauro Galfetti, Architetto e pianificatore, Lugano

Consulente tecnico: Mauro Ferella Falda, Ingegnere del traffico, Lugano



Risultati

I risultati hanno permesso di capire che i principali obiettivi – creare buone condizioni per riqualificare la piazza, ma anche per le proprietà private – possono essere raggiunti

Il Collegio e il Municipio hanno ritenuto che il progetto del **team CONT-S** sia quello che meglio risponde alle aspettative; hanno però anche formulato raccomandazioni che valorizzano gli altri progetti

Risultati per gli spazi pubblici Piazza Molino Nuovo

- «Attivatore»: volume con contenuti pubblici sul lato di via Trevano
- Realizzazione di un autosilo sotto la piazza ed eliminazione dei posteggi pubblici in superficie
- Declassamento della strada a nord della piazza (accesso autosilo)
- Riqualificazione della piazza (con una superficie per eventi e mantenendo l'elemento acqua, ma non la fontana attuale)
- Mantenimento delle alberature lato est

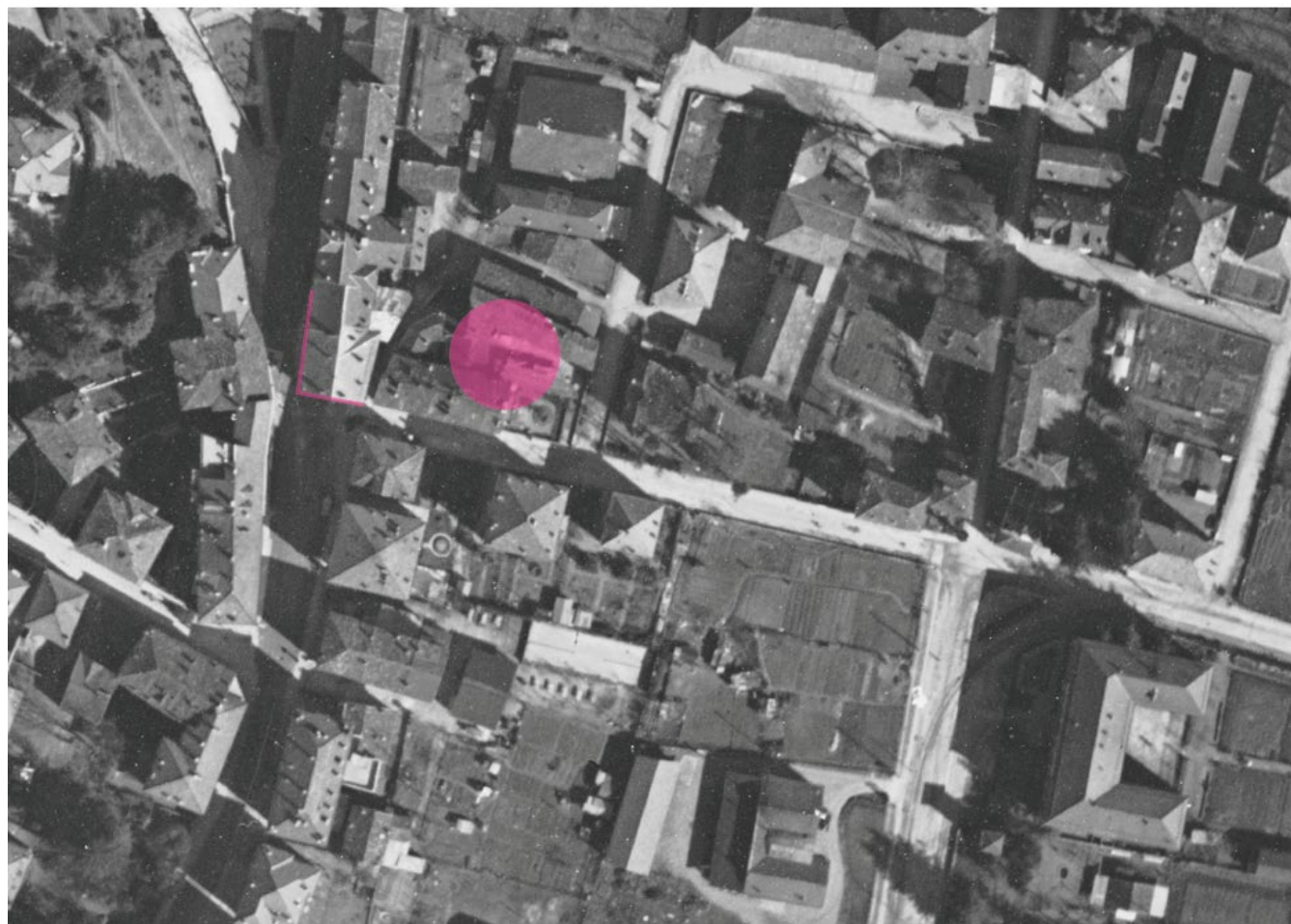






«Attivatore» (esempio)

ZOOM VISTA AEREA 1933



Risultati per gli spazi pubblici

Via Trevano e via Bagutti

- Via Trevano prioritariamente per il traffico privato con:
 - eliminazione dei posteggi lungo questa strada
(rimpiazzati da altrettanti stalli nel nuovo autosilo)
 - conseguente allargamento del marciapiede
- Via Bagutti prioritariamente per il trasporto pubblico
(tram-treno in entrambe le direzioni)



Risultati per gli spazi pubblici

Via Trevano e via Bagutti

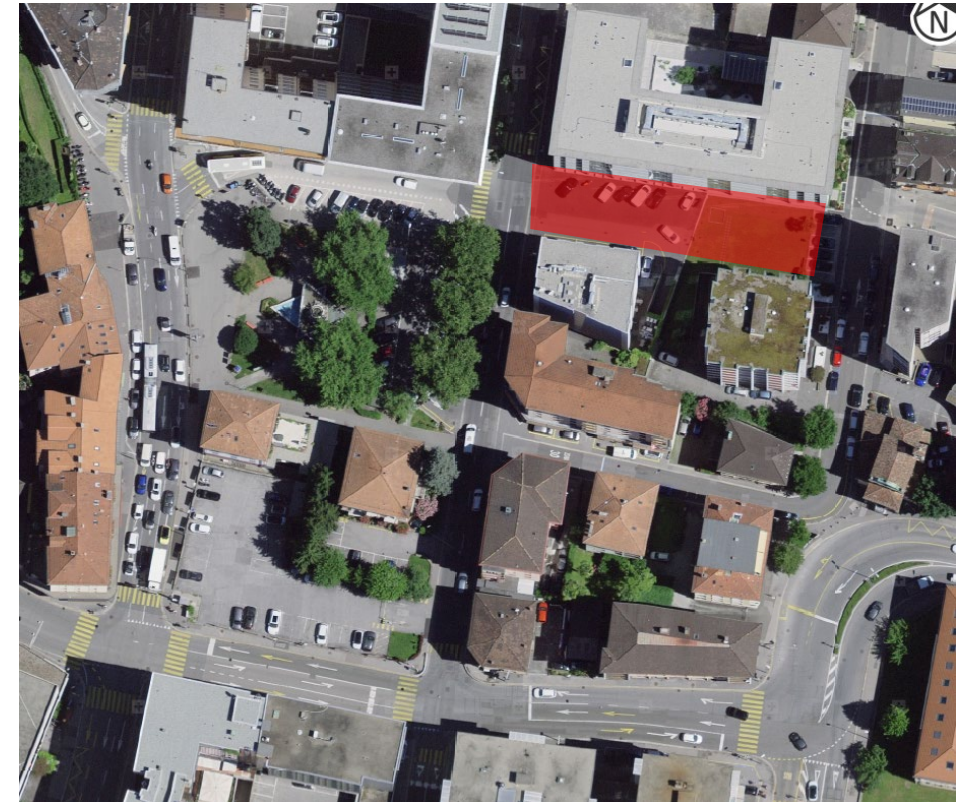


Progetto Studi Associati

Risultati per gli spazi pubblici

Via agli Orti

- Spazio stradale con grande potenziale, da valorizzare
- Funzione prevalentemente pedonale e ciclabile
- Coordinare la progettazione definitiva con quella della Piazza
- Prevedere nel frattempo arredi provvisori più qualificati



Risultati per gli spazi pubblici

Via Simen

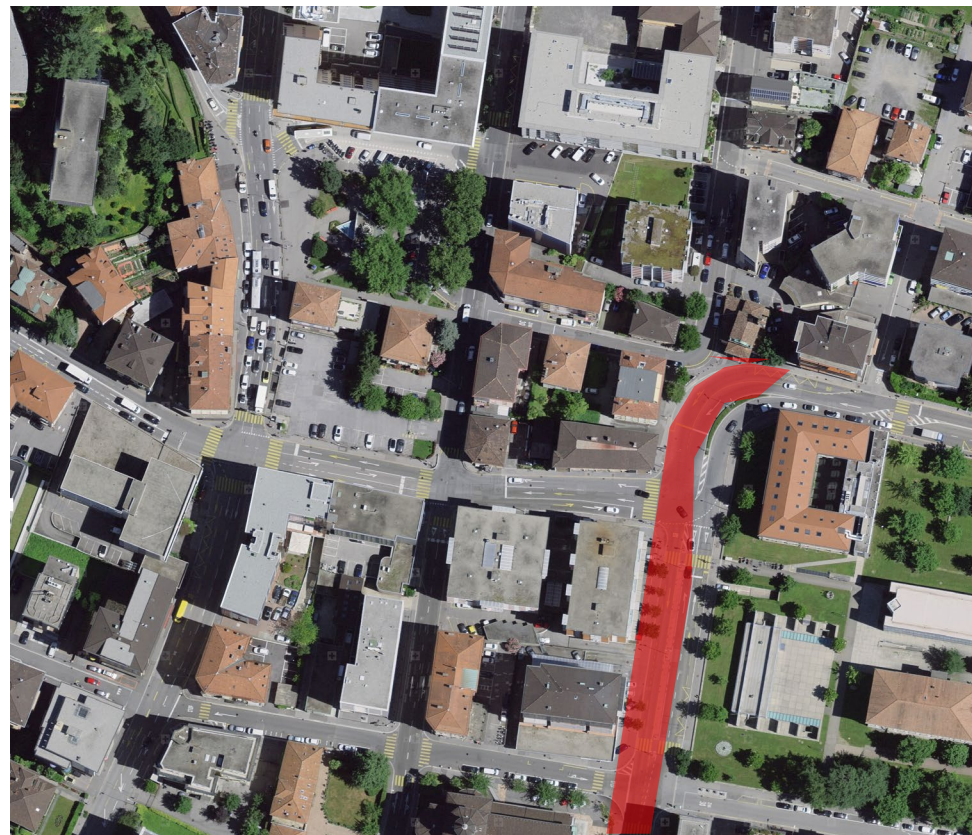
- Carattere di strada di servizio rivolta alla residenza (non al transito)
- Eliminazione dei posteggi pubblici (rimpiazzati da altrettanti stalli nel nuovo autosilo)



Risultati per gli spazi pubblici

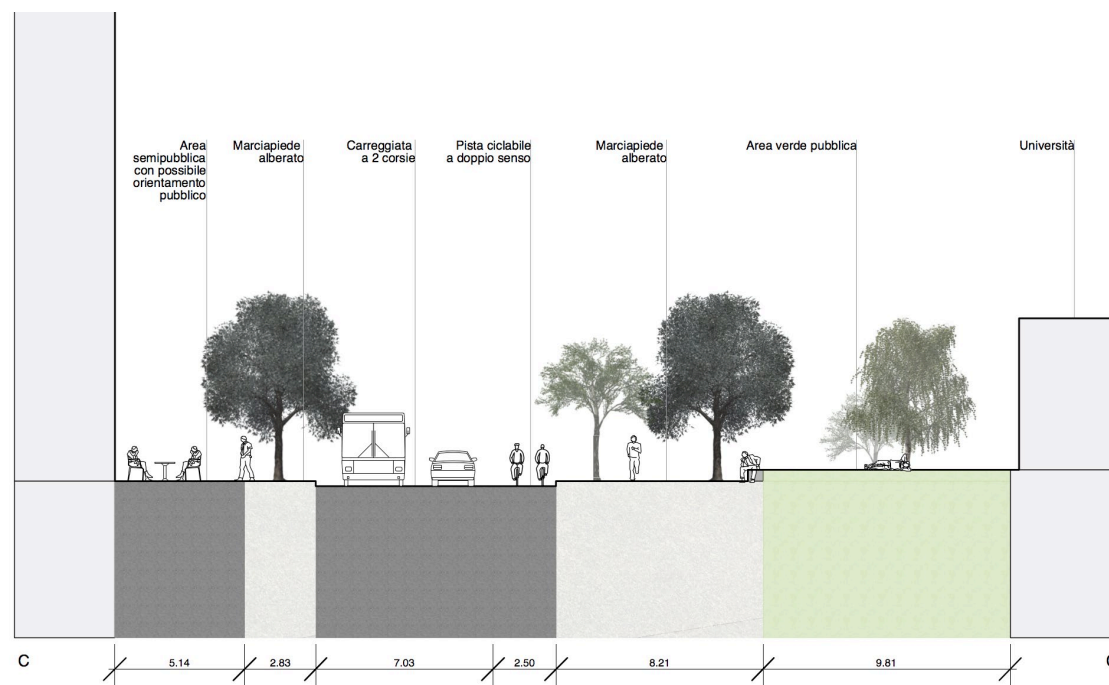
Corso Elvezia

- Allestire un progetto di riqualifica per tutto il corso
- Ridurre il calibro stradale di una corsia
- Prevedere misure qualificative (pavimentazione, alberature, ecc.) che valorizzino la chiesa della Madonnetta



Risultati per gli spazi pubblici

Corso Elvezia



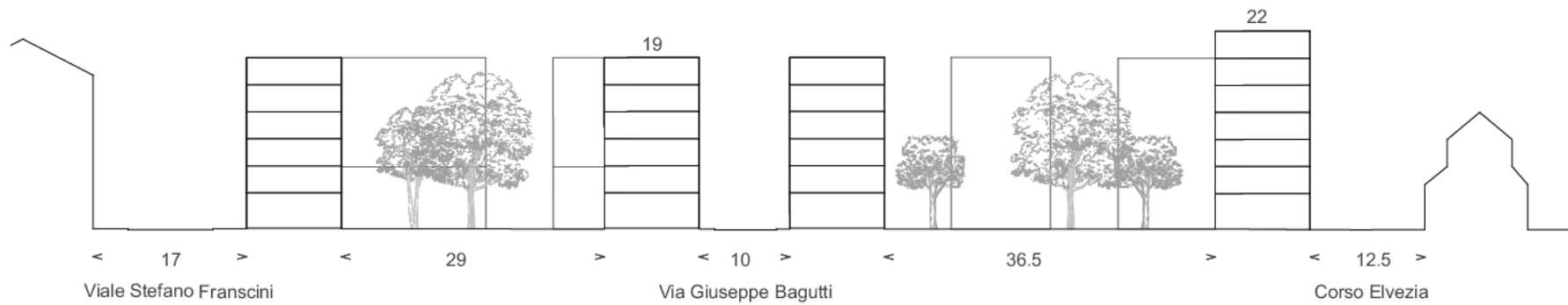
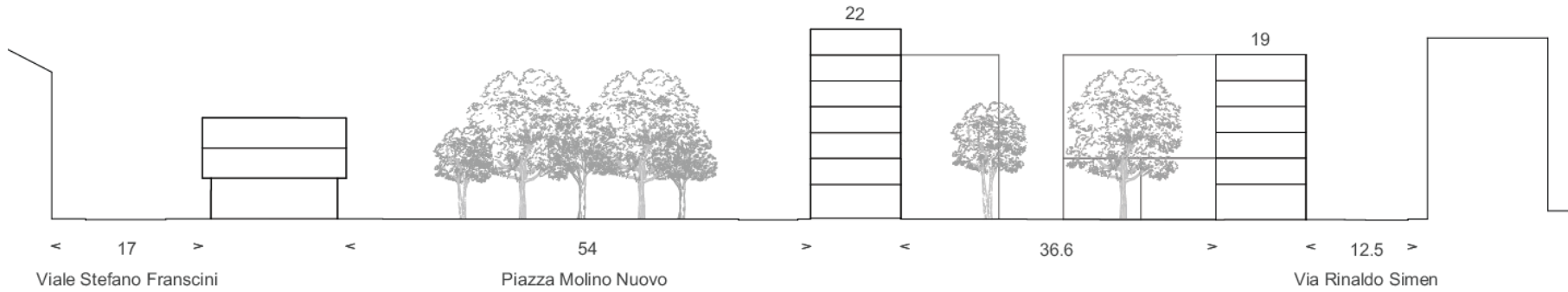
Progetto Guscetti

Risultati per gli spazi privati (isolati)



- rinuncia al complesso sistema di espropriazioni e impropriazioni previsto dal PP2
- ipotesi di creare delle corti interne di qualità ad uso degli abitanti degli isolati
- ev. possibilità di conservare alcuni edifici significativi urbanisticamente e architettonicamente significativi
- soluzione urbanistica che rispetta la struttura fondiaria attuale







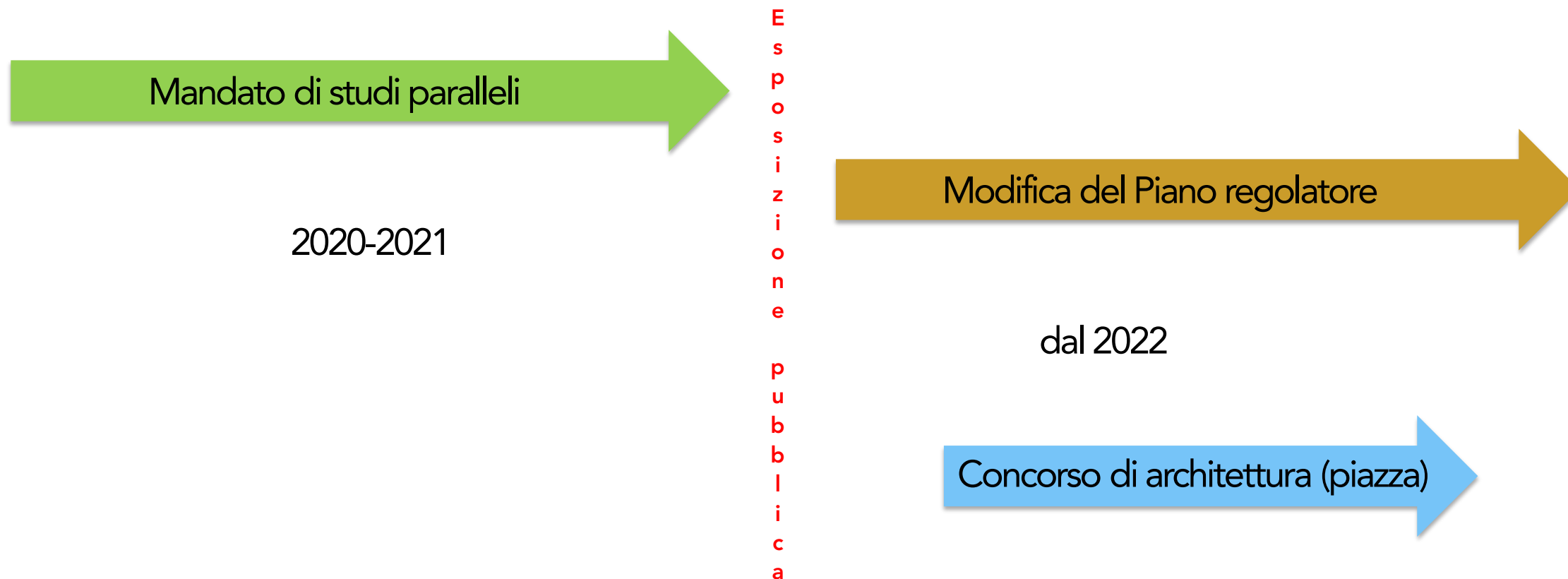


Risultati per i posteggi pubblici e privati



- eliminare i posteggi pubblici in superficie (piazza, via Simen, via Trevano ...) per raccogliarli nel nuovo autosilo pubblico
- isolato a sud-ovest: accesso ai posteggi privati tramite la rampa d'accesso del nuovo autosilo pubblico
- isolati ad est: possibilità di integrare i posteggi privati nell'autosilo pubblico sotto la piazza

Tappe e tempistiche indicative





Grazie dell'attenzione!